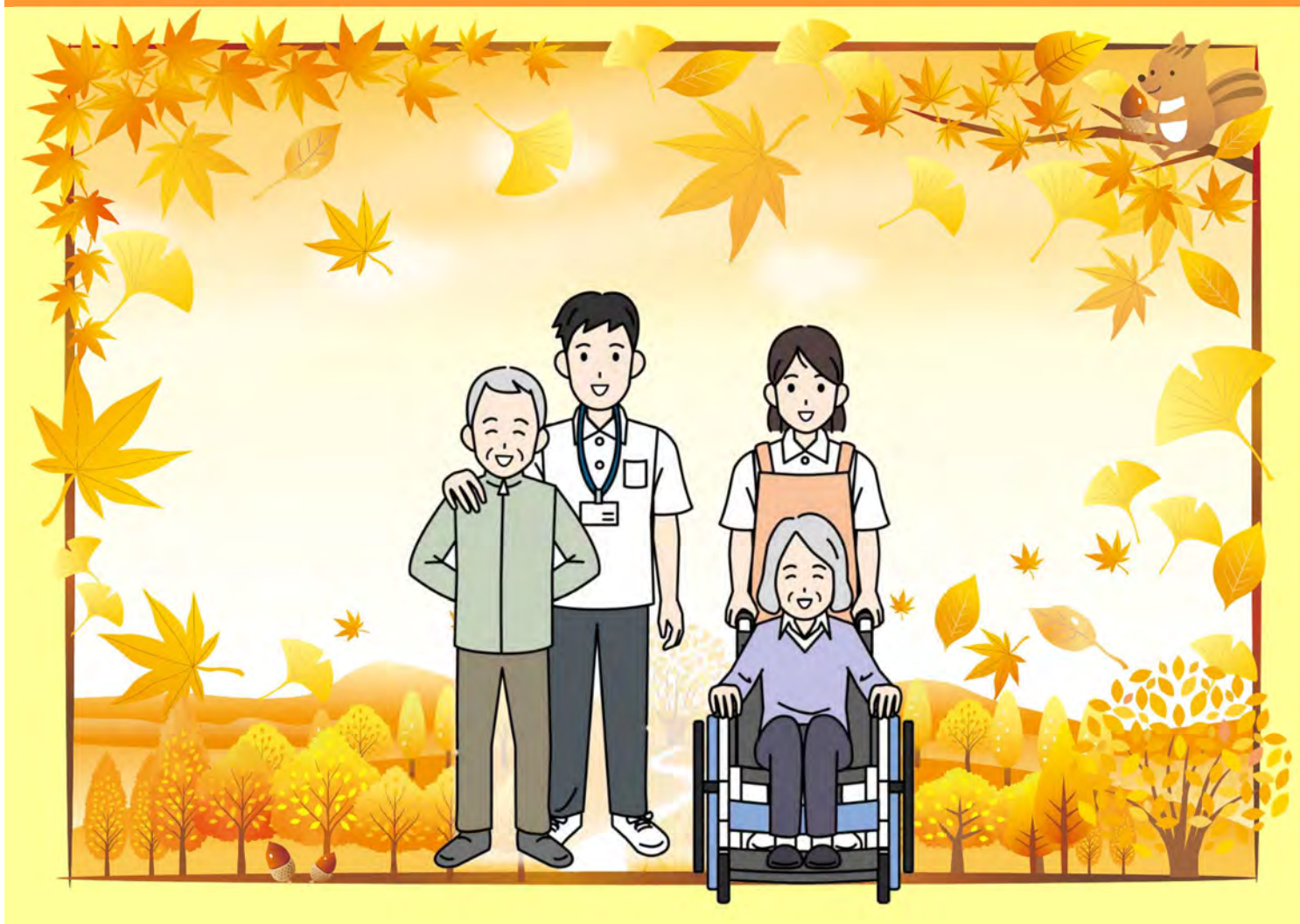


# 福祉用具プランナー認定講習

令和8年度 開催のご案内



主催/ 公益財団法人テクノエイド協会

集合講習実施機関/ 公益財団法人フランスベッド・ホームケア財団

TECHNO  
AIDS

期間/ [1]eラーニング期間 スタート:令和8年9月1日(火)~令和8年10月31日(土)

[2]集合講習期間/ 前期:令和8年11月11日(水)~14日(土)

後期:令和8年11月25日(水)~27日(金)

募集人員/ 30名

会場/ フランスベッド(株)メディカレント東京3階 研修室 (東京都小平市天神町4-1-1)

## 令和8年度「福祉用具プランナー認定講習」開催のご案内

福祉用具プランナー認定講習は、介護の現場において適正な福祉用具の利用が促進されるよう、福祉用具に関する知識や個々の福祉用具の利用方法などの専門知識を有する人材の育成を図るとともに、福祉用具に携わる様々な職種の対象者に、福祉用具の取り扱いについての共通認識を育て、それを基盤として福祉用具の適切な利用と供給の実現に資することを目的としています。

福祉用具プランナー認定講習は、eラーニング講習と集合講習で構成され、現在、福祉用具の選定相談、利用指導などの業務をされている方に、福祉用具に関する知識・技術をより確かなものとしていただくためのカリキュラムが組まれています。

このたび公益財団法人テクノエイド協会の承認の基、実施する運びとなりました。

ご多忙中誠に恐縮ですが、担当者のご参加について格別のご配慮を賜りますようお願い申し上げます。

対象者／福祉用具専門相談員として2年以上その業務に従事している者、その他福祉用具関連業務に2年以上従事していること。

主催／公益財団法人テクノエイド協会

集合講習実施機関／公益財団法人フランスベッド・ホームケア財団

期間／[1]eラーニング期間 令和8年9月1日(火)～10月31日(土)

[2]集合講習期間 前期:令和8年11月11日(水)～14日(土)

後期:令和8年11月25日(水)～27日(金)

会場／フランスベッド(株)メディカレント東京3階 研修室

(東京都小平市天神町4-1-1 フランスベッド(株)メディカレント東京3階)

募集人員／30名 (先着順の為、定員になり次第締め切らせていただきます。)

※尚、募集人数に満たない場合は、中止となる場合があります。

お申し込み／①受講を希望される方は、弊財団HPの講習会／研修申込フォームにご入力いただき、送信してください。

### ■フランスベッド・ホームケア財団HP 研修申込フォーム

<https://www.fbm-zaidan.or.jp/training/index.html>



②お申込みと同時に、(1)実務経歴証明書 (2)資格取得証明書の写し をご提出いただきます。

(1)の書式はHPからダウンロードをお願いします。

(1)・(2)とも**必ずカラーでPDFにし**、申込フォームにアップロードして下さい。

※Mac から送信される場合は各ファイル名と zip フォルダ名をアルファベット表記にして下さい。

※お申し込み完了後、ご登録いただいたメールアドレスにご請求書と受講票をお送りしますので、期日までにお振り込みをお願いいたします。

締切日／令和8年8月6日(木)必着 (17:00迄)

受講料／(1)eラーニング利用料・福祉用具プランナーテキスト代 21,000円(消費税10%込)

※eラーニング利用料等についてのご案内をテクノエイド協会より、ご登録いただいたメールアドレスへお送りいたします。

※インターネットに係る通信料(回線料)は受講料に含まれません。

(2)集合講習受講料 37,400円(消費税10%込)

※集合講習受講料お振込みについてのご案内をフランスベッド・ホームケア財団より、ご登録いただいたメールアドレスへお送りいたします。

◆集合講習での開講式は令和8年11月11日(水)のAM9:45からです。

【注】※集合講習受講料の取扱いは、開講日1週間前までのキャンセルは返金いたしますので、お早めのご連絡をお願いいたします。

※eラーニング利用料、福祉用具プランナーテキスト代の取扱いは、(公財)テクノエイド協会の要綱に準拠いたします。

## 福祉用具プランナー認定講習カリキュラム(100.5時間)履修科目及び時間数

eラーニング講習科目	履修時間
福祉用具専門職の役割	1.5H
福祉用具概論	1.5H
福祉用具の選定と情報提供と相談技術	1.5H
相談援助のためのプランニングの理解	1.5H
相談援助のためのプランニングの実際	1.5H
介護保険におけるケアマネジメント	1.5H
福祉用具の相談と福祉用具ソーシャルワークのための対人援助技術	1.5H
職業倫理とリーダーシップ	1.5H
認知症の理解	1.5H
福祉用具供給の業務	3.0H
福祉用具供給に係わる法律関係	1.5H
介護保険制度と福祉用具	1.5H
福祉用具供給のリスクマネジメント	1.5H
高齢者の身体特性	1.5H
生活における基本動作・ADLの理解	1.5H
起居関連用具	1.5H
移乗関連用具	1.5H
移動関連用具(車いす・杖・歩行器)	3.0H
床ずれ防止関連用具	1.5H
入浴関連用具	1.5H
排泄関連用具	1.5H
食事・更衣・整容関連用具	1.5H
社会参加関連用具(自助具含む)	1.5H
コミュニケーション関連用具	1.5H
住宅改造総論	7.5H
構造とメンテナンス	1.5H
合 計	48.0H

集合講習科目	履修時間
最新情報【講義】	1.5H
相談援助のためのプランニングの実際【演習】	1.5H
相談援助のためのプランニング演習【演習】	9.0H
福祉用具の相談と福祉用具ソーシャルワークのための対人援助技術【演習】	3.0H
職業倫理とリーダーシップ【演習】	1.5H
高齢者の身体特性【演習】	1.5H
生活における基本動作・ADLの理解【演習】	1.5H
起居関連用具【実技】	3.0H
移乗関連用具【実技】	3.0H
移動関連用具(車いす・杖・歩行器)【実技】	3.0H
床ずれ防止関連用具【実技】	3.0H
入浴関連用具【実技】	3.0H
排泄関連用具【実技】	3.0H
食事・更衣・整容関連用具【実技】	1.5H
社会参加関連用具【実技】	
コミュニケーション関連用具【実技】	9.0H
住宅改造【演習】	
構造とメンテナンス【実技】	3.0H
合 計	51.0H
福祉用具プランナー認定試験	1.5H
総 合 計	100.5H

### 【標準的なカリキュラム】

福祉用具プランナー認定講習は、履修時間 100.5 時間の上記カリキュラムとし、「座学」(48.0 時間)については、学習時間や学習場所に拘束されない「eラーニング」による学習方法とし、(公財)テクノエイド協会が設置する福祉用具プランナー認定講習 eラーニング用サーバーにアクセスして履修する。また、「実技・演習・認定試験」(52.5 時間)については、集合講習とし、期間内に集合講習のカリキュラムを履修する。

下記の「受講資格条件」、「実務経験」及び「eラーニング受講条件」を満たしている者を受講対象者とする。

#### i 受講資格条件

- a. 指定福祉用具貸与(販売)事業所において、福祉用具専門相談員として、その業務に従事している者又は従事した経験のある者
- b. 福祉用具関連業務に従事している又は従事した経験のある下記の者  
保健師、看護師、准看護師、理学療法士、作業療法士、社会福祉士、介護福祉士、義肢装具士、介護支援専門員、建築士
- c. その他、特に認定講習受講の有効性があると(公財)テクノエイド協会が認める者

#### ii 実務経歴

福祉用具プランナー認定試験実施日において、福祉用具専門相談員業務または福祉用具関連業務に2年以上従事した経験がある者

#### iii eラーニング受講条件

- a. 自宅または職場等で eラーニング学習に必要な環境(インターネットに接続可能である等)・機材を確保できること
- b. 一般的なパソコン等の操作ができること
- c. 受講者個人用のメールアドレスを所持していること

<b>パソコン環境要件</b> (システム等)	【Windows】 Microsoft Edge、Chrome、Firefox 【Mac】 Safari、Chrome、Firefox
<b>モバイル</b> (スマートフォン・タブレット)	【Android】 Chrome、Firefox 【iOS】 Safari、Chrome、Firefox ※本動作環境は、予告なく変更になる場合があります。予めご了承ください。
<b>ソフトウェア</b>	Adobe Acrobat Reader がインストールされていない場合、Adobe 社のホームページから Adobe Acrobat Reader の最新版をダウンロードし、インストールしてください。
<b>その他</b>	・日本語版のみ対象となります。 ・音声付きの教材になりますので、イヤホンやスピーカなどをご用意ください。(音声再生ができる環境が必要になります。) ・快適にご利用いただくためには、Wi-Fi 等、高速なインターネット接続を推奨します。

### 【補講・再試験の申込手続き】

(公財)テクノエイド協会HP「福祉用具プランナー情報システム」内「様式ダウンロード」より、「福祉用具プランナー認定講習(補講・再試験)申込書」をダウンロードし、(公財)フランスベッド・ホームケア財団までお申し込みください。

補講料 1 時間あたり 740 円(消費税 10%込) × 補講時間数 フランスベッド・ホームケア財団へのお支払い

再試験費用 3,100 円(消費税 10%込) テクノエイド協会へのお支払い

# 会場：フランスベッド(株)メディカレント東京3階 研修室

住所：東京都小平市天神町4-1-1 TEL:042-349-5435

## 【会場案内図】



■西武新宿線「小平駅」よりバス4分「小平第二小学校前」降車 徒歩6分

■西武新宿線「花小金井駅」よりバス9分「共済住宅前」降車 徒歩7分

■JR「国分寺駅」よりバス15分「共済住宅」降車 徒歩7分

駐車場は利用できませんので、公共交通機関のご利用をお願いいたします

お問合せ先

**+** 公益財団法人フランスベッド・ホームケア財団 事務局  
(担当/澤本・土方)

〒187-0004 東京都小平市天神町 4-1-1 フランスベッド(株) メディカレント東京 3階  
TEL:042-349-5435 FAX:042-349-5419  
E-mail:info@fbm-zaidan.or.jp URL:https://www.fbm-zaidan.or.jp

## 令和8年度 福祉用具プランナー認定講習日程表

会場:フランスベッド(株)メディカレント東京3階 住所:東京都小平市天神町四丁目1番1号											
前期集合講習					後期集合講習						
		11月11日(水)	11月12日(木)	11月13日(金)	11月14日(土)			11月25日(水)	11月26日(木)	11月27日(金)	
							8:50	開会【オリエンテーション】			
1	9:00		9:00 【実技】 床ずれ防止 関連用具	9:00 【実技】 起居関連用具	9:00 【実技】 移動関連用具 (車いす・杖・歩行器)	1	9:00	9:00 【演習】 住宅改造	9:00 【演習】 相談援助のための プランニングの実際	9:00 【演習】 相談援助のための プランニング演習	
	9:45	開会【オリエンテーション】	公益社団法人 山梨県看護協会 黄川訪問看護ステーション 皮膚・排泄ケア認定 看護師 後藤 茂美	横浜市総合リハビリ テーションセンター 理学療法士 藤井 智	横浜市総合リハビリ テーションセンター 理学療法士 藤井 智				とちぎノーマライ ゼーション研究会 理事長 伊藤 勝規	在宅りはびり研究所 所長 吉良 健司	在宅りはびり研究所 所長 吉良 健司
	10:00	10:00 【講義】 最新情報									
2	9:45	10:00				2	10:30				
											テクノエイド協会 研修部 部長 矢沢 由多加
3	11:30	11:30 【演習】				3	12:00			在宅りはびり研究所 所長 吉良 健司	
	12:00	職業倫理と リーダーシップ									
昼食・休憩					昼食・休憩						
4	12:50	12:50 【演習】	12:50 【実技】 排泄関連用具	12:50 【演習】 生活における基本 動作・ADLの理解	12:50 【実技】 入浴関連用具	4	12:50	12:50 【演習】 住宅改造	12:50 【演習】 相談援助のための プランニング演習	12:50 試験説明会 10分	
		テクノエイド協会 研修部 部長 矢沢 由多加	高齢生活研究所 代表 浜田 きよ子	横浜市総合リハビリ テーションセンター 理学療法士 藤井 智	横浜市総合リハビリ テーションセンター 理学療法士 藤井 智				とちぎノーマライ ゼーション研究会 理事長 伊藤 勝規	在宅りはびり研究所 所長 吉良 健司	13:00 認定試験
	13:50	13:50 【演習】		14:20 【実技】							
5	13:50	13:50		14:20		5	15:50				
											福祉用具の相談と 福祉用具ソーシャル ワークのための 対人援助技術
6	15:50			移乗関連用具	横浜市総合リハビリ テーションセンター 理学療法士 藤井 智	6					
休 憩					休 憩						
7	16:00	16:00 【演習】	16:00 【実技】 構造とメンテナンス	16:00 【実技】 移乗関連用具	16:00 【実技】 食事・更衣・整容活動用具 社会参加関連用具 コミュニケーション関連用具	7	16:00	16:00 【演習】 住宅改造	16:00 【演習】 相談援助のための プランニング演習	16:00 【演習】 相談援助のための プランニング演習	
		テクノエイド協会 研修部 部長 矢沢 由多加	大和大学 教授 認定作業療法士 辻村 肇	横浜市総合リハビリ テーションセンター 理学療法士 藤井 智	横浜市総合リハビリ テーションセンター 理学療法士 藤井 智				とちぎノーマライ ゼーション研究会 理事長 伊藤 勝規	在宅りはびり研究所 所長 吉良 健司	
	17:00	17:00		17:30 【演習】							
8	17:30	17:00				8	17:30				
											高齢者の身体特性
9	19:00					9	19:00				

※講師の都合により、講師、内容、時間帯の変更する場合があります。